

Opmerkingen plattegronden The Rhino (gebouw A)

De plattegronden van The Rhino zijn met zorg samengesteld maar zijn in de werkzaamheden iets afgeweken dan op de tekeningen is aangegeven. In dit bestand zullen wij aangeven wat grote veranderingen zijn + aanvullende afmetingen. Alle detail plattegronden staan verder in dit bestand vermeld. Om een goed beeld te krijgen van de appartementen kan je het best naar de beschikbare foto's en video's kijken.

Begane grond

- De entree van het pand is gelegen aan de achterzijde van het gebouw. De entree is ingetekend links van de liftschacht. Deze is verplaatst naar rechts van het trappenhuis (in de kleine inham). Hier zijn tevens de postvakken. Kijk voor een duidelijker beeld naar het filmpje van de begane grond of naar het bestand **Plattegronden The Rhino (huisnummers)**.
- Waar nu de entree van het gebouw is getekend is in werkelijkheid een liftschacht. In de grote hal zijn dus twee liften te vinden.
- De liften en het trappenhuis in de grote hal gaan tot de derde verdieping. Om de vierde verdieping te bereiken dien je de lift en het trappenhuis aan de linkerkant van het gebouw te gebruiken.
- De appartementen 886-E, 886-F, 886-R en 886-S hebben een steunpilaar in de badkamer.

Extra maten begane grond:

- De plafonds in de woningen zijn ca. 2.75 meter hoog
 - De plafonds in de badkamers zijn ca. 2.55 meter hoog
 - De gang waar de woningen aan gelegen zijn is ca. 2.18 meter hoog en 1.85 meter breed
 - De tuinen zijn ca. 3.25 m breed X 4.25 meter diep
 - o Appartement 886-L heeft een afwijkende tuin: 6.11 meter breed X 4.67 meter diep
1.35 meter breed X 3.95 meter diep
 - o Appartement 886-T heeft een afwijkende tuin: 2.28 meter breed X 4.25 meter diep
2.27 meter breed X 1.06 meter diep
-

Eerste verdieping

- De appartementen 888-A tot en met 888-L beschikken over een extra brede vensterbank.
- Appartement 888-B heeft een steunpilaar in de badkamer.
- Appartement 888-X heeft een steunpilaar in de ruimte.

Extra maten eerste verdieping:

- De plafonds in de woningen zijn ca. 2.75 meter hoog
 - De plafonds in de badkamers zijn ca. 2.55 meter hoog
 - De gang waar de woningen aan gelegen zijn is deels ca. 2.32 meter en deels ca. 2.15 meter hoog en ca. 1.85 meter breed
 - De vensterbanken bij de appartementen 888-A tot en met 888-L zijn ca. 80 cm diep
-

Tweede verdieping

- Alle appartementen, **behalve 890-L en 890-M**, beschikken over een frans balkon.
- Appartement 890-B heeft een steunpilaar in de badkamer.
- Appartement 890-X heeft een steunpilaar in de ruimte.

Extra maten eerste verdieping:

- De plafonds in de woningen zijn ca. 2.70 meter hoog
- De plafonds in de badkamers zijn ca. 2.55 meter hoog
- De gang waar de woningen aan gelegen zijn is ca. 2.35 meter hoog en ca. 1.85 meter breed

Derde verdieping

- Om naar het dakterras te gaan dien je langs het raam van appartement 892-W te lopen.
- Appartement 892-X grenst aan het dakterras.

Extra maten eerste verdieping:

- De plafonds in de woningen zijn ca. 2.95 meter hoog
 - De plafonds in de badkamers zijn ca. 2.55 meter hoog
 - De gang waar de woningen aan gelegen zijn is ca. 2.35 meter hoog en ca. 1.85 meter breed
-

Vierde verdieping

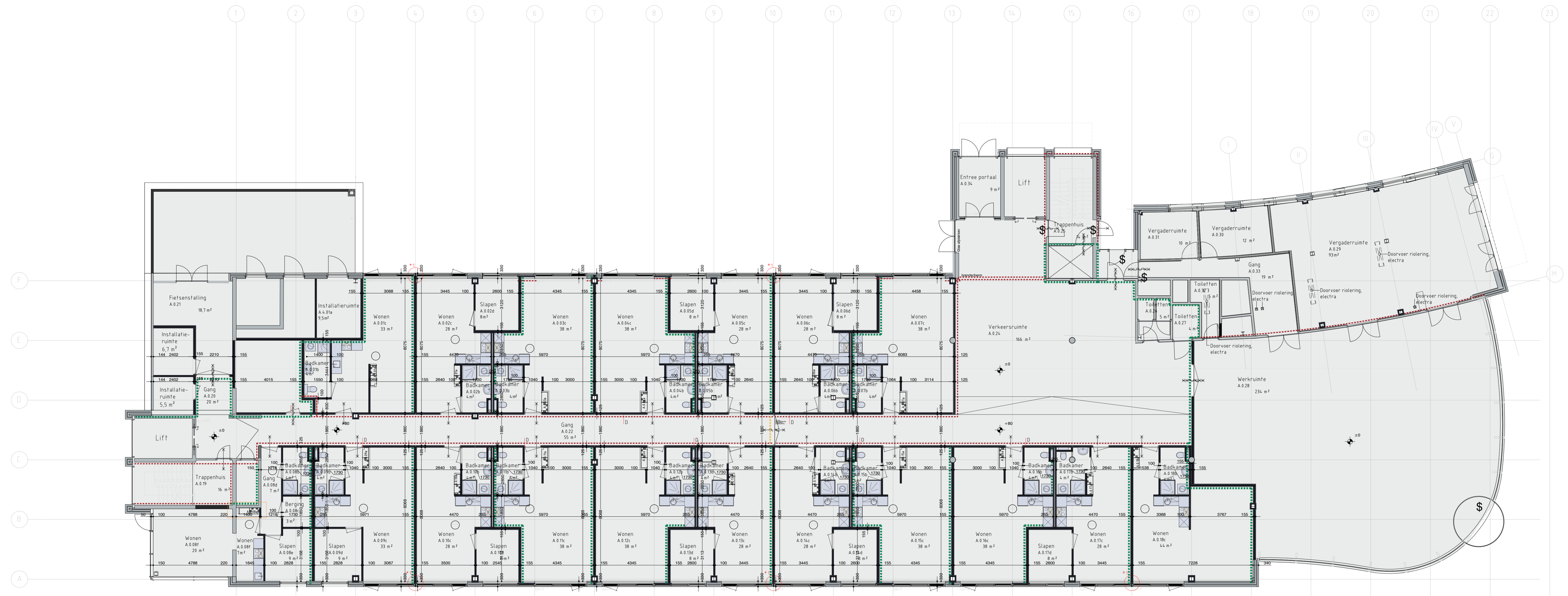
- Op de plattegrond is aangegeven dat de appartementen op de vierde verdieping allen beschikken over een dakraam en dakkapel. In werkelijkheid hebben appartementen 894-A en 894-M enkel één dakkapel met frans balkon, appartementen 894-F en 894-G één dakkapel met frans balkon én een dakraam. De overige appartementen beschikken allemaal over twee dakkapellen met frans balkon.

Extra maten eerste verdieping:

- De plafonds in de woningen zijn ca. 2.60 meter hoog
 - De plafonds in de badkamers zijn ca. 2.55 meter hoog
 - De gang waar de woningen aan gelegen zijn is ca. 2.16 meter hoog en ca. 1.80 meter breed
-

Liften

De liften in The Rhino zijn ca. 1.40 meter breed, ca. 2.35 meter hoog en ca. 2.40 meter diep.

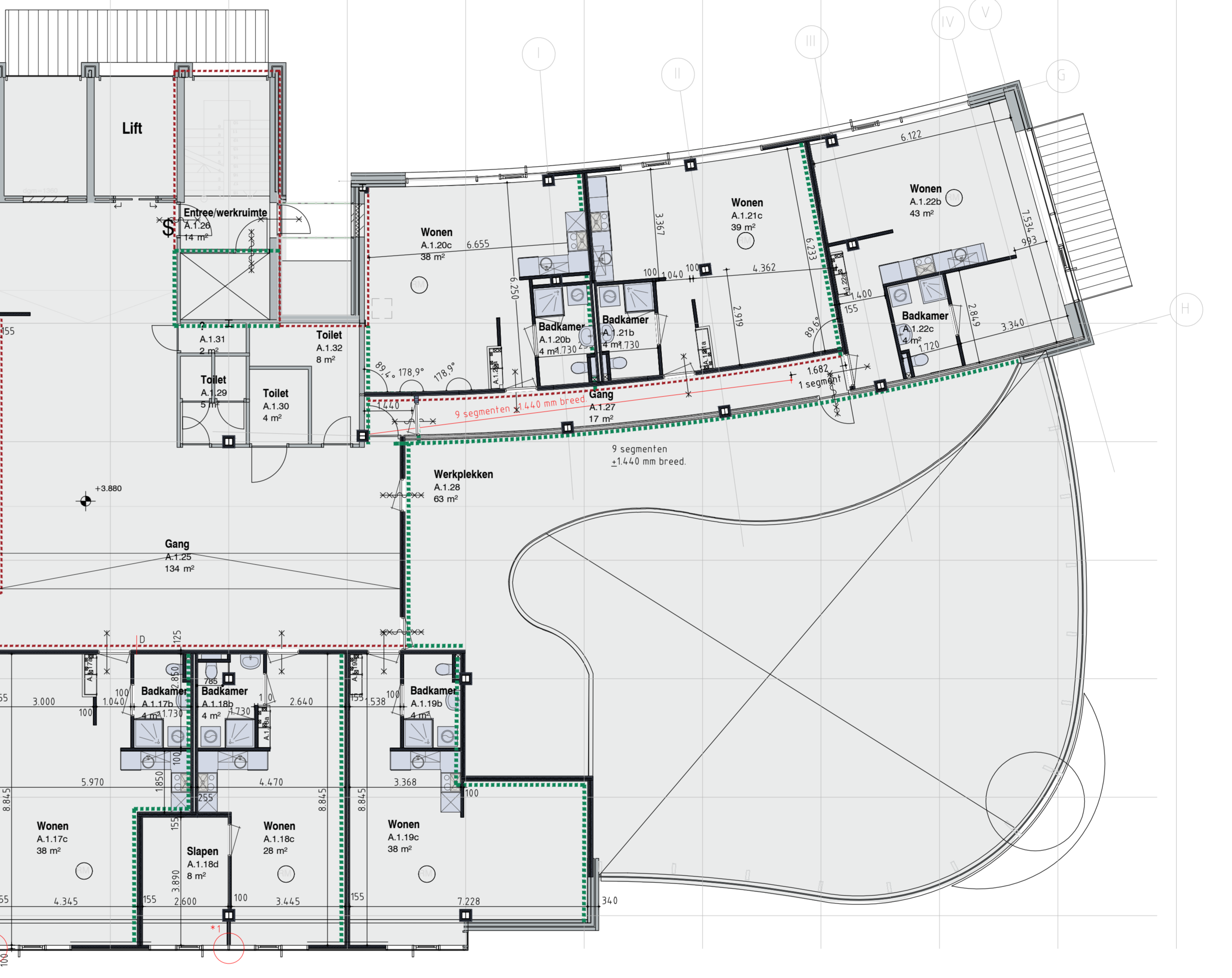


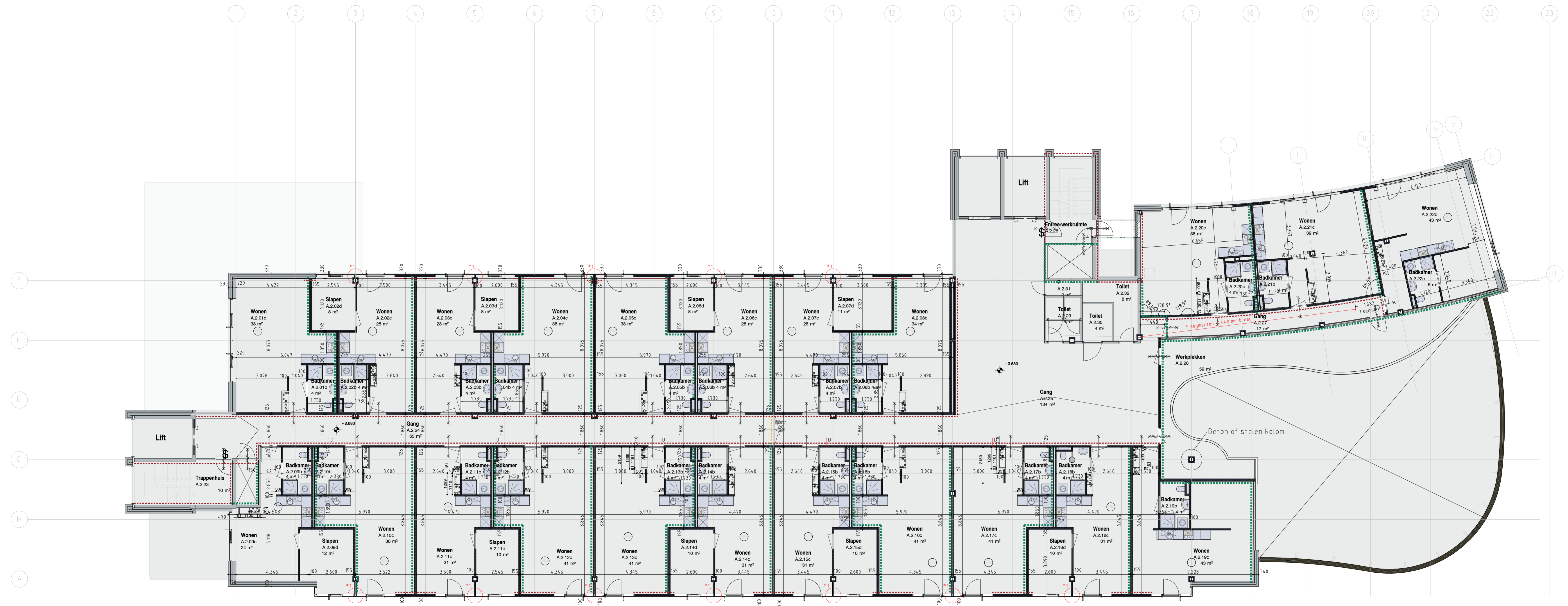
F
E
D
C
B
A

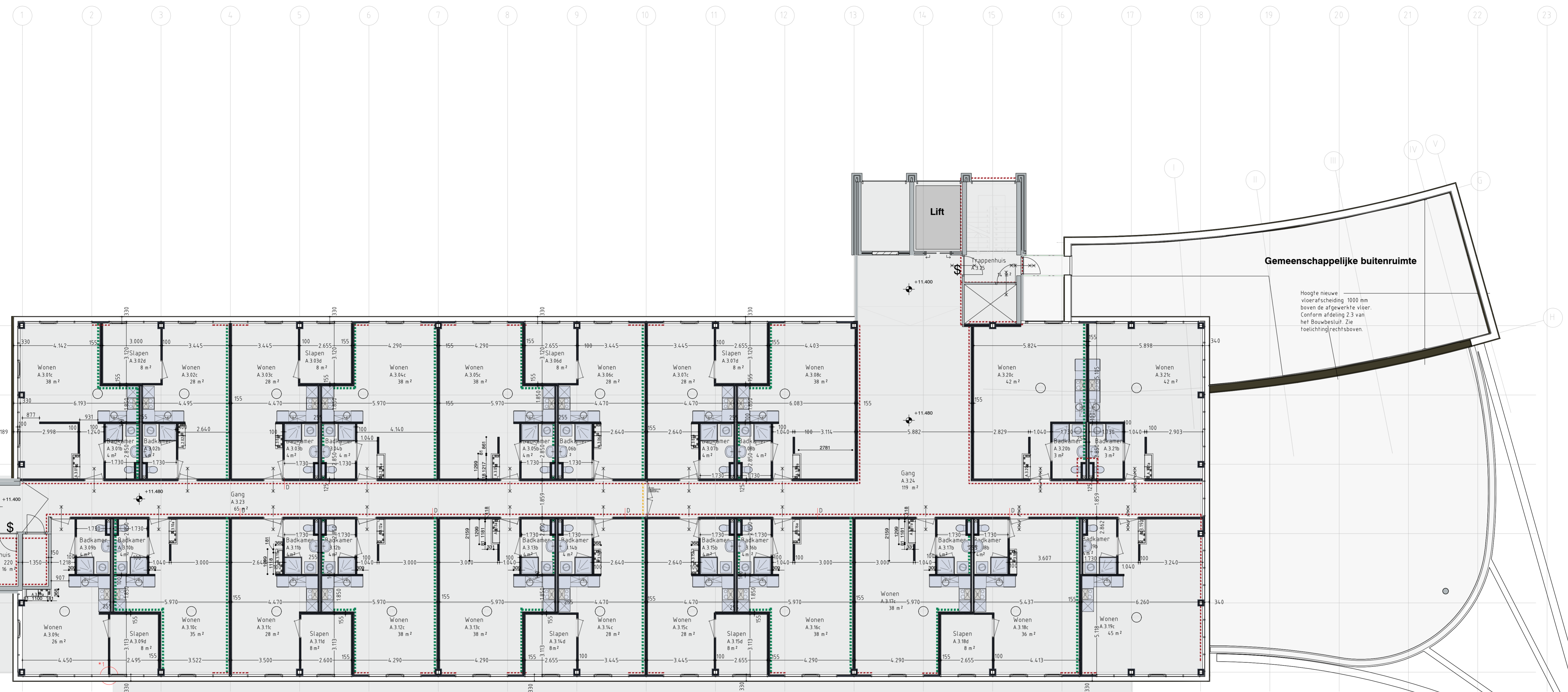
1 2 3 4 5 6 7 8 9 10 11 12 13 14 15 16 17 18 19 20 21 22 23

5

H







Lift

Gemeenschappelijke buitenruimte

Hoogte nieuwe vloerafscheiding 1000 mm boven de afgewerkte vloer. Conform afdeling 2.3 van het Bouwbesluit. Zie toelichting rechtsboven.

1 2 3 4 5 6 7 8 9 10 11 12 13 14 15 16 17 18 19 20 21 22 23

F
E
D
C
B
A

Wonen A.3.03c 38 m²
Slapen A.3.02c 8 m²
Badkamer A.3.01b 4 m²
Wonen A.3.03c 28 m²
Slapen A.3.03a 8 m²
Badkamer A.3.01b 4 m²
Wonen A.3.04c 38 m²
Slapen A.3.03a 8 m²
Badkamer A.3.01b 4 m²
Wonen A.3.05c 38 m²
Slapen A.3.06c 8 m²
Badkamer A.3.01b 4 m²
Wonen A.3.06c 28 m²
Slapen A.3.07c 8 m²
Badkamer A.3.01b 4 m²
Wonen A.3.07c 28 m²
Slapen A.3.07d 8 m²
Badkamer A.3.01b 4 m²
Wonen A.3.08c 38 m²
Slapen A.3.07e 8 m²
Badkamer A.3.01b 4 m²
Wonen A.3.20c 42 m²
Slapen A.3.20b 3 m²
Badkamer A.3.20b 3 m²
Wonen A.3.21c 42 m²
Slapen A.3.21b 3 m²
Badkamer A.3.21b 3 m²
Gang A.3.24 119 m²

Wonen A.3.09c 26 m²
Slapen A.3.09a 8 m²
Badkamer A.3.01b 4 m²
Wonen A.3.10c 35 m²
Slapen A.3.10a 8 m²
Badkamer A.3.01b 4 m²
Wonen A.3.11c 28 m²
Slapen A.3.11a 8 m²
Badkamer A.3.01b 4 m²
Wonen A.3.12c 38 m²
Slapen A.3.12a 8 m²
Badkamer A.3.01b 4 m²
Wonen A.3.13c 38 m²
Slapen A.3.13a 8 m²
Badkamer A.3.01b 4 m²
Wonen A.3.14c 28 m²
Slapen A.3.14a 8 m²
Badkamer A.3.01b 4 m²
Wonen A.3.15c 38 m²
Slapen A.3.15a 8 m²
Badkamer A.3.01b 4 m²
Wonen A.3.16c 38 m²
Slapen A.3.16a 8 m²
Badkamer A.3.01b 4 m²
Wonen A.3.17c 36 m²
Slapen A.3.17a 8 m²
Badkamer A.3.01b 4 m²
Wonen A.3.18c 45 m²
Slapen A.3.18a 8 m²
Badkamer A.3.01b 4 m²

Gang A.3.23 65 m²

